



MACONNERIE GENERALE

DESCRIPTIF TECHNIQUE

GROS ŒUVRE

1- GENERALITES

A- Le terrain est supposé borné, homogène et dessouché sur l'emprise de la construction



B- Implantation en présence du maître d'ouvrage

C- Etude de sol par engin mécanique (option avec un coût à évaluer en fonction de la topologie)

2- TERRASSEMENT (KMBC ou sous-traitant partenaire)

Terrassement en pleine masse et stockage des terres sur le chantier. L'enlèvement de tout ou partie des terres et/ou leur réutilisation sur place après tamisage à l'issue du chantier peuvent être envisagés moyennant une plus-value.

Nota : en l'absence d'une étude de sol préalable (Cf. ci-dessus) le coût du terrassement pourra faire l'objet d'une plus-value générée par l'emploi d'un brise roche.

3- FONDATIONS (KMBC et/ou sous-traitant partenaire)

A- Fouilles en rigole de 50cm de large x 60cm de profondeur



B- Béton de fondation dosé à 350 kg/m³ compris ferrailage 15x35 (ou autres, en fonction des contraintes liées au niveau du risque sismique à prendre en compte)



Nota : le coût des fouilles pourra éventuellement faire l'objet d'une plus-value générée par :

- l'emploi d'un brise roche (si pas d'étude de sol préalable : Cf. ci-dessus)
- la mise en place de scellements chimiques (tous les 50cm).

4- ELEVATION VIDE SANITAIRE 0m60 et SOUS BASSEMENT 0m40 (KMBC)

A- Arase hydrofuge



B- Elévation en agglos creux de 20x20x50 3 ALVEOLES hourdés au mortier de ciment



C1- Partie sur soubassement (terrasse, garage...):

- Remblayage soubassement
- Dalle de 12 cm en béton armé dosé à 350 kg/m³ sur hérisson (ou autre technique adaptée pour empêcher la remontée d'humidité)



- C2- Partie sur vide sanitaire (habitation principale) :
- Chaînage horizontal en béton armé dosé à 350 kg/m³



- Plancher en poutrelles et hourdis (polystyrène pour partie habitable, béton pour partie non habitable), avec dalle de compression armée béton dosé à 350 kg/m³



VARIANTES POSSIBLES : (incidence financière à évaluer)

Hourdis bois (EBC = Entrevous Bois Compressé) pour dalle inter étages



Hourdis en résine...

5- ELEVATION REZ DE CHAUSSEE ET ETAGES (KMBC)

A1 : Elévation en blocs de bétons creux 20x20x50 3 ALVEOLES, pose linteaux, raidisseurs verticaux et mise en place des coffres de volets roulants
Chaînage horizontal, rampant et poutres en béton armé dosé à 350 kg/m³



A2 : Elévation des murs en briques POROTHERM GF R20 Th+ (ou similaires) hourdées au mortier pour joints minces y compris linteaux, chaînage, chaîne d'angle et raidisseurs verticaux et mise en place des coffres de volets roulants.



B : En partie enterrée sur le sous-sol, application d'une couche de Rubson isolant ou similaire



C- Appuis en pierre reconstituée , seuil en béton



6- CHARPENTE COUVERTURE (KMBC ou sous-traitant partenaire)

A- Fermettes industrielles en bois 60 d'axe en axe, comprenant contreventement, assemblage, littelage



VARIANTE POSSIBLE : Charpente traditionnelle (soumise à plus-value)





Avancée de toit :



Double rang de génoise :



Couverture en tuiles de type STE FOY OMEGA 10

Nota : en standard : Génoise 1 rang (nota : prévoir une plus-value en cas d'ajout d'une deuxième rangée de génoise : imposée par certains PLU, ou pour toute autre forme de jonction entre la toiture et les murs)

Toiture Terrasse :



7- ZINGUERIE (sous-traitant partenaire)

Gouttières et descentes en zinc



SECOND ŒUVRE

8- MENUISERIES INTERIEURES ET EXTERIEURES (sous-traitant partenaire)

A- Menuiseries extérieures :

- Porte d'entrée en acier pré peint 90x215
- Les menuiseries extérieures seront en PVC 4X16X4 double vitrage Faible Emissivité ARGON
- Les baies vitrées seront en ALU Faible Emissivité double vitrage

B- Menuiseries intérieures :

- 73x204 pour SDB et WC
- 83X204 pour les ouvertures restantes
- 83x204 isolée pour la communication avec le garage

C- Coffres de volets roulants PVC :

- Coffre fixolite avec motorisation SOMFY

D- Bareaudage de type AZUR :

- En fer

E- Porte de garage métallique basculante :

- 240x200

Possibilité de varier en gamme avec plus ou moins value



9- CLOISONS – PLATRERIE- ISOLATION (KMBC et/ou sous-traitant partenaire)

A- Cloisons 72 mm de type PLACOSTYL avec isolation laine de verre 45mm

B- Isolation des murs périphériques en POLYSTYRENE 100 + 10 (plus épaisse en option)

VARIANTE POSSIBLE : (Soumise à plus-value)

- Isolation CALIBEL

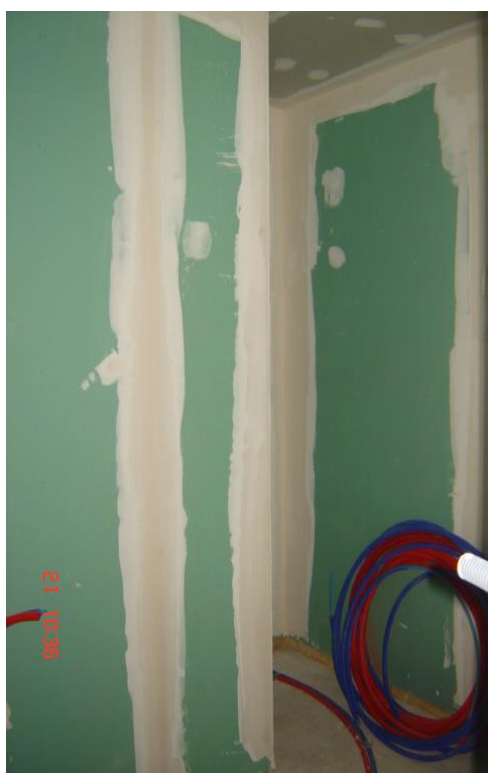
- Isolation PREGIMAX



C- Plafond en plaques de plâtre BA 13, compris isolant laine de verre 300 mm



D- Plaque hydrofuge (verte) : Salle de Bains
Plaque à haute résistance au feu (rose) : derrière poêle



10- ENDUITS EXTERIEURS (sous-traitant partenaire)

- A- Enduit de façade projeté Weber et Broutin ou similaire en finition écrasé (coloris au choix du client)
- B- Au droit des ouvertures, les enduits seront talochés fins : tableaux frottés
- C- Enduit de cheminée
- D- Génoises pleines – Rang de génoises frottées



VARIANTES POSSIBLES (soumises à plus-value) :

- Finition frottée ou grattée
- Encadrement des ouvertures

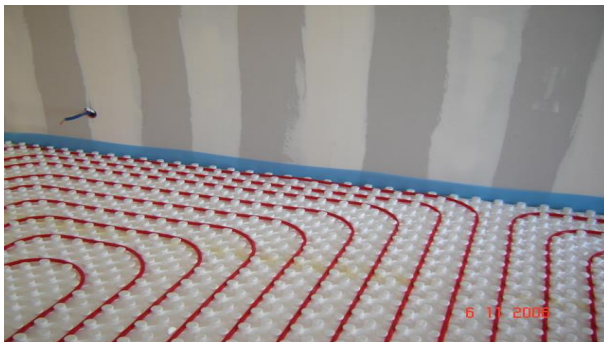


11- ELECTRICITE (KMBC)

- Installation encastrée sous gaine ICT
- Appareillage de type Céliane de LEGRAND
- Appareillage type plexo de LEGRAND dans les garages et sur les terrasses
- Tableau électrique, appareillage modulaire type Décllic de Merlin Gérin
- Douille DCL conforme à la norme C15.100
- VMC

12- CHAUFFAGE par pompe à chaleur (KMBC et/ou sous-traitant partenaire) AEROTHERMIE

PAC agréé VIVRELEC



Possibilité de variante : chauffage électrique, gaz, fioul... à étudier selon demande.

13- PLOMBERIE/SANITAIRE (KMBC)

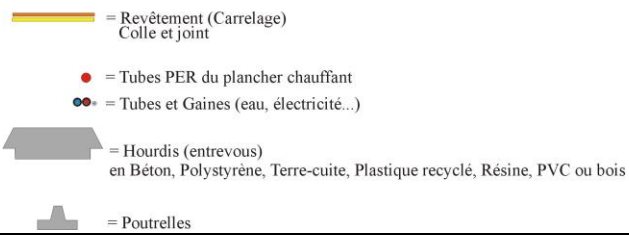
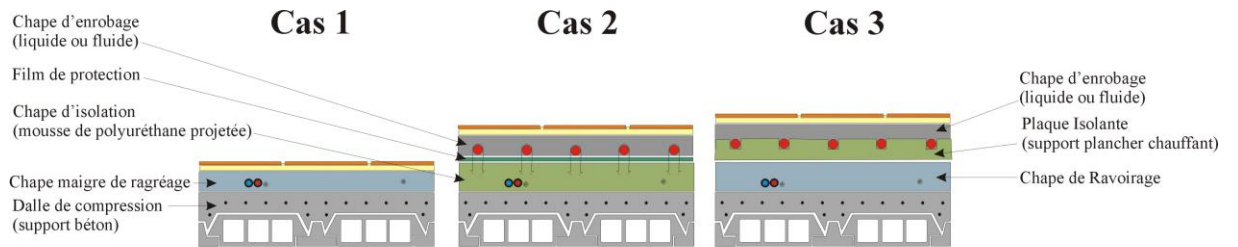
- A- Fourniture + pose de sanitaires de type Jacob Delafon ou similaire
- B- Robinets pour machine à laver et lave vaisselle
- C- Robinet de puisage avec raccord au nez 20/27 en extérieur
- D- Chauffe eau 300 litres
- E- Branchement EAU + EU ou regard en attente à 5 m de l'habitation...



Possibilité de varier en gamme chez notre fournisseur avec plus ou moins value



14- CHAPES (sous-traitant partenaire)



Chape d'isolation en mousse de polyuréthane projetée :



Chape liquide :



15- CARRELAGE/FAIENCE (sous-traitant partenaire)

- a. Fourniture grès mono cuisson 40x40 pose droite
- b. Plinthe de même nature, hauteur 5 cm, posée à la colle
- c. Faïence au mur posée à la colle
- d. Carrelage ingélif sur terrasse 40x40

Coloris au choix du client

VARIANTE POSSIBLE : possibilité de varier en gamme chez notre fournisseur
(Soumise à plus ou moins value)







16- RESEAUX (KMBC et/ou sous-traitant partenaire)

Distance à déterminer sur place

- A- Fourreau de réservation rouge diamètre 90 mm pour EDF avec fil
- B- Fourreau de réservation vert diamètre 40 mm pour Telecom avec fil
- C- PE 25 mm pour EAU potable



16- OPTIONS POSSIBLES (KMBC et/ou sous-traitants partenaires)
Soumises à plus-value

A- Cheminée



B- Panneau solaire



C- Frisette bois ou pvc sous terrasse



D- Aspiration centralisée



E- Fosse septique

Systeme EPARCO



Systeme FILTRE À SABLE



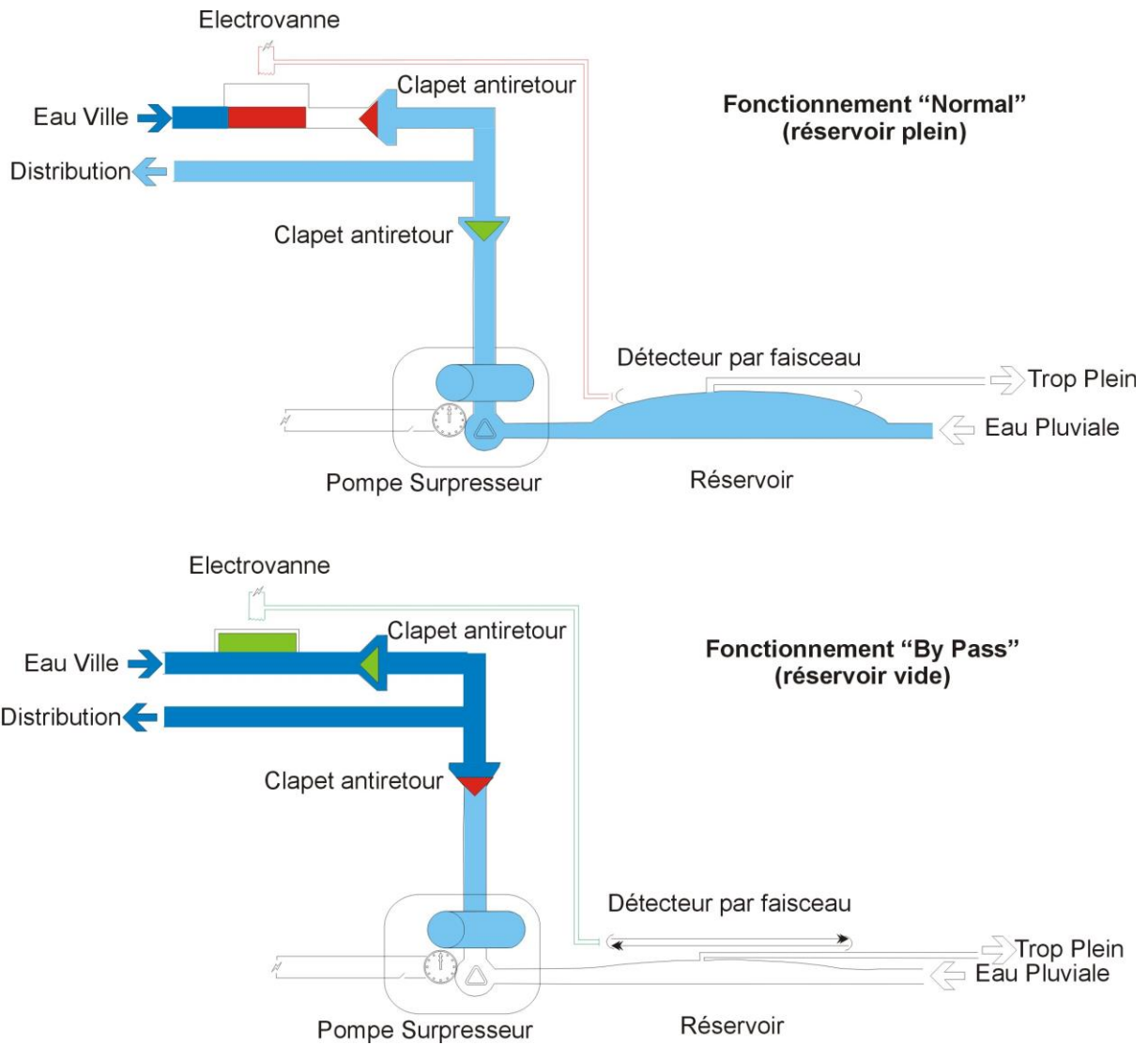
F- Piscine



G- Système autonome de fourniture d'électricité par éolienne



B- Dispositif de récupération des eaux pluviales



C- Divers (installation puits de lumière, coordination installation cuisine intégrée...)



Et tous les travaux de rénovation (maçonnerie générale, toiture, électricité, plomberie, sanitaire, chauffage) ainsi que ceux destinés à réduire les factures d'énergie tout en améliorant le confort (Isolation des Combles, Isolation Thermique par l'Extérieur, Ballon d'eau Thermodynamique...)

Ensemble des photos non contractuelles